



Club écomobilité Mi-Plaine



Club #11 - 25.04.2017

Objet : Compte-rendu

Participants : cf. liste des participants en pièce jointe. 8 personnes présentes.

Ordre du jour :

GT Modes doux

- Bilan printemps du vélo
- Carte de cyclabilité

GT transports en commun

- Organisation tous en bus

Challenge Mobilité 2017

- Défi covoiturage Mi-Plaine

1. GT modes doux

BILAN PRINTEMPS DU VELO

Véritable succès pour cette 1^{ère} édition !

- ✓ Une 50aine de participants
- ✓ Une 20aine de vélos prêtés (électriques et classiques)
- ✓ Une 20aine de commerçants

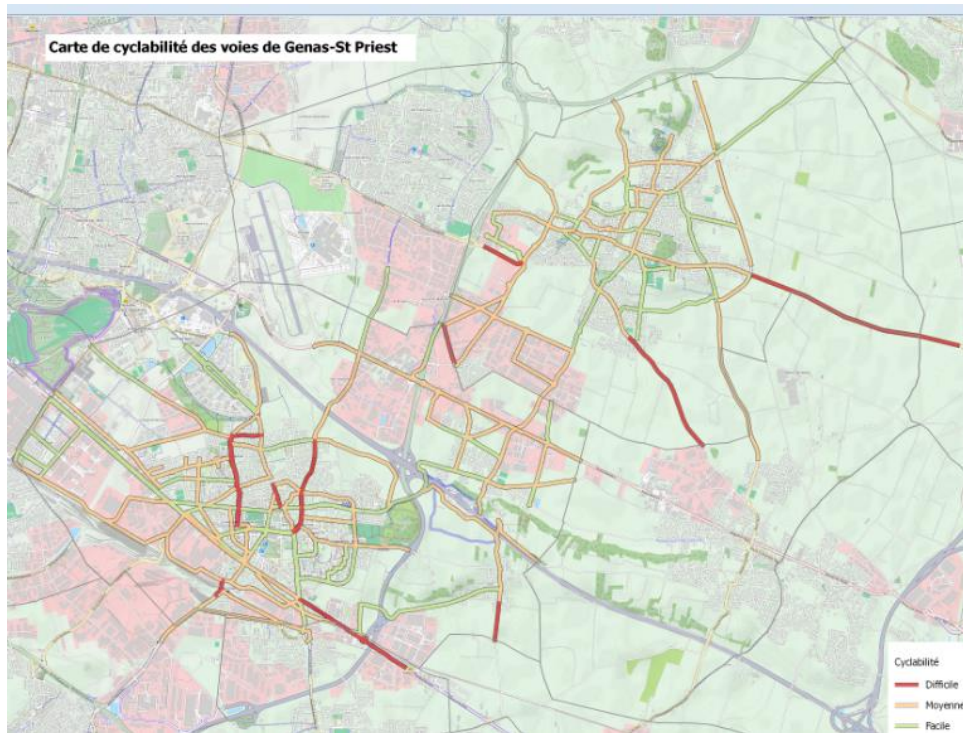
CARTE DE CYCLABILITE

Une première version de la carte de cyclabilité sera présentée lors de l'AG Mi-Plaine Entreprises. (date provisoire 17 mai à 18h).

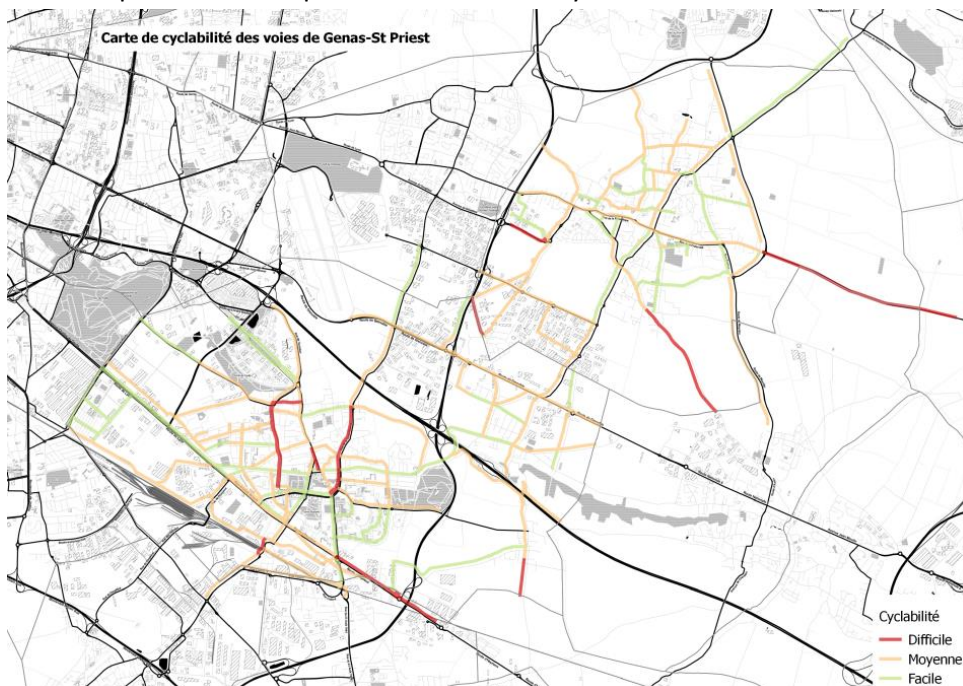
Rappel des objectifs :

- Compiler les données existantes (carte de cyclabilité Genas et Saint-Priest)
- Créer une base de travail pour le territoire en matière de cyclabilité
- Communiquer sur les bons itinéraires

Version open street map avec les pistes cyclables :



Version épurée avec uniquement les données cyclabilité Genas et Saint-Priest :



2. GT transports en commun

DOSSIER SYTRAL SAINT-PRIEST CHAMP DOLIN

- Dossier remis au SYTRAL le 31 mars 2017
- Collaboration Mi-Plaine Entreprises, Ville de Saint-Priest, entreprises de la zone
 - ✓ Contexte de la zone d'activités et évolutions récentes (nouvelles implantations)
 - ✓ Besoin des entreprises (requêtes auprès de la ville, pétition...)
 - ✓ Enquête auprès 9 entreprises représentant plus de 800 salariés: potentiel de fréquentation

Aucun retour constaté pour le moment.

Il conviendra de relancer prochainement la demande par un courrier du Président.

ORGANISATION « TOUS EN BUS » - 16 mai 2017

Promotion des transports en commun existants sur la zone le 16 mai entre 12h et 14h.

- ✓ point info TCL devant l'Espace Mi-Plaine – 12h-14h
- ✓ distribution d'un dépliant offre TCL Mi-Plaine
- ✓ offre carte Técély + 10 tickets offerts
- ✓ stand club écomobilité

Stand club écomobilité :

➤ Objectifs

Présenter le club et son action, recueillir des informations sur les habitudes de déplacements des salariés de la zone.

➤ Tenue du stand

Personnes présentes pour l'instant : Roger, Luc, Sophia, Lara.

Tous les volontaires sont les bienvenus.

➤ Questionnaire

A rédiger. 1^{er} éléments listés ci-dessous.

- Votre lieu d'habitation ?
- Votre lieu de travail ?
- Par quel moyen vous déplacez-vous ?
- Quels sont vos horaires ? (fixes, variable / journée ou postés)
- Pouvez-vous estimer votre budget transport mensuel ?
- Quels éléments pourraient vous faire changer de la voiture individuelle ?

Administration par voie électronique (PC ou tablette sur le stand) + impression papier.

Collation offerte :

→ **qui s'en occupe ?**

Communication :

- Emailing CCI le 4 mai (Lara)
- Emailing Mi-Plaine adhérents : semaine du 8 au 12 mai (Luc + Ollivia)

- Relance emailing CCI le 15 mai (Lara)
- Contact individuel téléphonique des grosses entreprises de la zone (Lara entre le 26 avril et le 4 mai)
- Information page facebook Mi-Plaine (Luc)
- Relai d'infos réseaux sociaux aux partenaires (Région, Grand Lyon ?)
- Pose d'affiche dans les restaurants vendredi 28 avril (Roger + Lara)

Affiche « Tous en bus » et dépliant TCL en pièces jointes.

3. Challenge mobilité 2017

Organisation du « Défi covoiturage Mi-Plaine » le juin 2017

Principe :

- Inscrivez votre établissement au Challenge Mobilité en précisant que vous appartenez au groupement PDIE Mi-Plaine sur le site www.challengemobilite.auvergnerhonealpes.eu
- Remplissez le formulaire « défi covoiturage » sur le site www.miplaine-entreprises.com
- Incitez vos collaborateurs à covoiturer le 8 juin

De nombreux lots à gagner pour : les entreprises avec le meilleur taux de participation au covoiturage, l'équipage le plus nombreux, l'équipage le plus fun, ...

A faire :

- ➔ Création d'une affiche
- ➔ Rédaction d'un descriptif présentant l'ensemble des solutions covoiturages (plateformes gratuites, sites payants,...) sous forme de tableau avec liens internet ?
- ➔ Trouver des lots attractifs !
- ➔ Définir une date de remise des prix fin juin ?