



Club écomobilité Mi-Plaine



Club #8 - 20.12.2016

Objet : Compte-rendu

Participants : cf. liste des participants en pièce jointe. 8 personnes présentes.

Ordre du jour :

- Rapide point d'avancement sur les projets carte de cyclabilité et amélioration TC
- Elaboration du programme d'animations 2017

1. GT modes doux

Carte de cyclabilité collaborative

- Cahier des charges rédigé : ouvert aux commentaires pour ceux qui ne l'ont pas encore lu
 - Intégration des données existantes par la CCI : en cours, finalisation probable d'ici fin janvier
 - 12.12.2016: participation à la réunion mensuelle Open Street Map Lyon afin d'établir un 1^{er} contact
 - Janvier : rdv Yves Rouquier, membre OSM en charge de la [carte "La Ville à Vélo"](#)
 - Rdv Laurent Chaffaux : à programmer pour lui présenter le projet
- ➔ Lors des vœux de l'association le 12 janvier, nous présenterons un exemple de carte existante pour donner une idée du rendu final et illustrer les travaux du club.

Cf. cahier des charges en [annexe 1](#)

2. GT transports en commun

Amélioration de la desserte :

Rédaction dossier demande meilleure desserte secteur Champ Dolin/Parc Aktiland

→ Ex. : nouvelle ligne ZI sous forme d'expérimentation ou de Résago

Rédaction 1^{er} trimestre 2017 pour commission SYTRAL en Avril:

- Données concrètes sur le secteur
- Enquête entreprises : origine des salariés, utilisation TC...
- Proposition de ligne
- Plan de communication auprès des entreprises: cf. animation TC en Mai ?
- Courrier co-signé par les gros employeurs du secteur

➔ Contact avec le bailleur du Parc Aktiland (Vaillance Immobilier) : à relancer pour la bonne diffusion de l'enquête entreprise.

Cf. 1^{er} éléments du dossier en [annexe 2](#).

3. Programme animations 2017

Construction d'un calendrier des animations écomobilité afin de mieux communiquer sur nos événements.

Création d'une affiche précisant les différents temps forts de l'année :

- **Mardi 21 Mars : Printemps du vélo**
- **Mardi 16 ou jeudi 18 Mai : événement de promotion des transports en commun**
- **Jeudi 8 Juin : Challenge Mobilité concours spécial covoiturage Mi-Plaine**
- **Jeudi 14 Septembre : Journée Vélobus 2^{ème} édition**

Diffusion de l'affiche :

- Site internet : Mi-Plaine, écomobilité, villes, ...
- Réseaux sociaux : page facebook Mi-Plaine, newsletter La Ville à Vélo, ...
- Distribution de l'affiche aux membres du bureau
- Diffusion lors des grands événements (Vœux...)
- Pose d'affiches dans les restaurants de la zone
- Diffusion dans les salles de sport
- Presse : le Progrès, Lyon Capitale, ...

➔ L'affiche renverra sur un site internet (site Mi-Plaine + site projet écomobilité) sur lequel seront détaillés les différents événements.

➔ L'enjeu pour 2017 sera de réussir à impliquer la presse traditionnelle pour qu'elle puisse relayer nos événements

21.03.2017 - Printemps du vélo

Objectif : Promotion du vélo, animation de la communauté vélo de la zone.

Événement avec un objectif de participation plus modeste, la cible prioritaire étant les cyclistes ayant participé à la journée vélobus afin de ne pas laisser passer trop de temps entre 2 manifestations.

Objectif secondaire : promouvoir le commerce de proximité à Chassieu ou Genas.

Description :

Mardi 21 Mars entre 12h et 14h : organisation d'une convergence vélo vers le centre ville de Chassieu ou Genas.

Partenariat avec les commerçants pour un déjeuner convivial.

Départ commun depuis l'Espace Mi-Plaine et trajet en groupe.

Lieux possibles : un restaurant, la halle du marché de Genas,...

→ **Partenariats à trouver**

Communication :

- Emailing participants vélobus 2016
- Relai sur les réseaux sociaux
- Affiche programme complet diffusée (en version papier et par email aux adhérents Mi-Plaine)

Budget :

Enveloppe provisoire : 400€

16 ou 18.05.2017 - Promotion des transports en commun

Objectif :

- Faire connaître l'offre TC existante
- ou
- Tester une ligne d'un jour (cf. dans le cadre de la demande SYTRAL d'une nouvelle ligne ?)

Description :

Événement à définir avec les acteurs concernés : SYTRAL, Kéolis, Cars Berthelet.

→ **Mail aux partenaires pour proposition d'événement**

Communication :

- Emailing adhérents Mi-Plaine
- Relai sur les réseaux sociaux
- Affiche programme complet diffusée

Budget :

Enveloppe provisoire : 0€ ?

8.06.2017 - Challenge Mobilité : concours covoiturage

Objectif :

Dynamiser le Challenge sur le territoire, créer une animation spécifique pour la zone le jour du Challenge afin de booster l'événement en faisant un focus sur le covoiturage.

Description :

Date : Jeudi 8 juin (pas encore officielle), jour du Challenge Mobilité Auvergne Rhône-Alpes.

Organisation d'un « concours covoiturage Mi-Plaine ».

Partenariat avec une plateforme de covoiturage ? www.covoitoura.eu ou www.covoiturage-grandlyon.com

1 catégorie « entreprise » : l'entreprise qui aura eu le meilleur taux de participation remporte un lot.

1 catégorie « salarié » : tirage au sort d'un équipage de covoitureurs.

→ Réfléchir à des lots attractifs

→ Contact partenaire pour discuter de la mise en oeuvre

Communication :

- S'appuyer sur le partenariat avec la plateforme pour établir un plan de communication efficace
- Témoignage d'entreprises avec de bons résultats en covoiturage (ex : Miyoshi ?)

Budget :

Enveloppe provisoire : 500€

14.09.2017 - Vélobus 2^{ème} édition

Objectif :

Reconduire l'événement vélobus avec pour objectif d'augmenter la participation de 50%.

Agrandir la communauté cycliste sur la zone, communiquer sur les itinéraires, les travaux du club...

Description :

Date : Jeudi 14 septembre

Organisation de 4 trajets vélobus : mêmes itinéraires qu'en 2016 (possibilité de changer l'itinéraire de Saint-Priest si l'aménagement du chemin du Lortaret est déjà réalisé).

Pause déjeuner conviviale avec atelier réparation la Ptite Rustine.

→ Etudier la possibilité de se réunir à un autre endroit que l'Espace Mi-Plaine ? Accueil chez une entreprise par exemple ?

Communication :

- Communication Presse traditionnelle +++
- CE entreprises
- Internet, réseaux sociaux
- Newsletter la Ville à Vélo, Pignon sur Rue...


Budget :

Enveloppe provisoire : 1000€

Calendrier 2017 : réunions du club tous les 3^{ème} mardi du mois.

Date	Événement
24.01	Club écomobilité
21.02	Club écomobilité
21.03	Printemps du vélo
25.04	Club écomobilité
16 ou 18.05	Journée promotion TC
23.05	Club écomobilité
08.06	Challenge Mobilité : concours covoiturage
20.06	Club écomobilité

Annexe 1

	PROJET ECOMOBILITE EST LYONNAIS	Date : 24/11/2016
	Object : Cahier des charges carte de cyclabilité Est lyonnais	

Rédacteur : Lara Mansuy – CCI LYON METROPOLE

Destinataires :

- Groupe de travail « modes doux » - Club écomobilité Mi-Plaine
- Christophe Baume CCI LYON METROPOLE

Sommaire :

1. Contexte
 2. Objectifs de la carte
 3. Spécificités de la carte
 4. Modalités de pilotage
 5. Modalités de suivi et mise à jour
 6. Calendrier
- Annexes

1. CONTEXTE

L'association Mi-Plaine Entreprises et le club écomobilité

L'association Mi-Plaine Entreprises fédère les entreprises implantées sur la zone Mi-Plaine (Chassieu, Saint-Priest, Genas). Cette zone d'activité a la particularité de se trouver sur deux collectivités (Grand Lyon et CCEL).

L'association est engagée dans le projet écomobilité Est lyonnais, piloté par la CCI (2015-2018), qui vise à promouvoir les mobilités alternatives sur le territoire. Le club écomobilité a été créé dans le cadre de ce projet, il réunit des entreprises de la zone et des représentants des communes.

Le territoire

Points positifs :

- Territoire plat, propice au vélo
- Un potentiel important d'actifs travaillant dans sa commune de résidence ou une commune limitrophe (cf. estimation en annexe)
- Une classification de la cyclabilité effectuée pour 2 communes

Points négatifs :

- Peu d'aménagements cyclables
- Quelques voies dangereuses à éviter
- Des points de rupture : traversées de l'A43, A46...

Les cartes existantes

- La Métropole de Lyon dispose d'une carte des pistes cyclables.
- La ville de Saint-Priest a fait réaliser une carte de cyclabilité : pistes cyclables, classement des rues en 4 niveaux de cyclabilité (facile, moyenne, difficile, dangereuse).
- La ville de Genas a fait réaliser une carte de cyclabilité : pistes cyclables, classement des rues en 3 niveaux de cyclabilité (bonne, moyenne, mauvaise).

Chaque carte s'arrête aux limites des communes ce qui n'est pas pratique pour le cycliste.

2. OBJECTIFS DE LA CARTE

La carte de cyclabilité Est lyonnais a pour but de compiler les données des différentes communes afin de créer un outil de promotion du vélo sur le territoire.

Ce projet partenarial permettra aux communes, à l'association d'entreprises et aux associations de vélo du territoire de travailler ensemble dans un objectif commun : favoriser l'utilisation du vélo pour les habitants et les salariés.

D'autres partenariats sont déjà envisagés : association des entreprises de Bron AEPAC, association des entreprises de Meyzieu (AIRM carte de cyclabilité existante), Aéroports de Lyon, CCEL, etc.

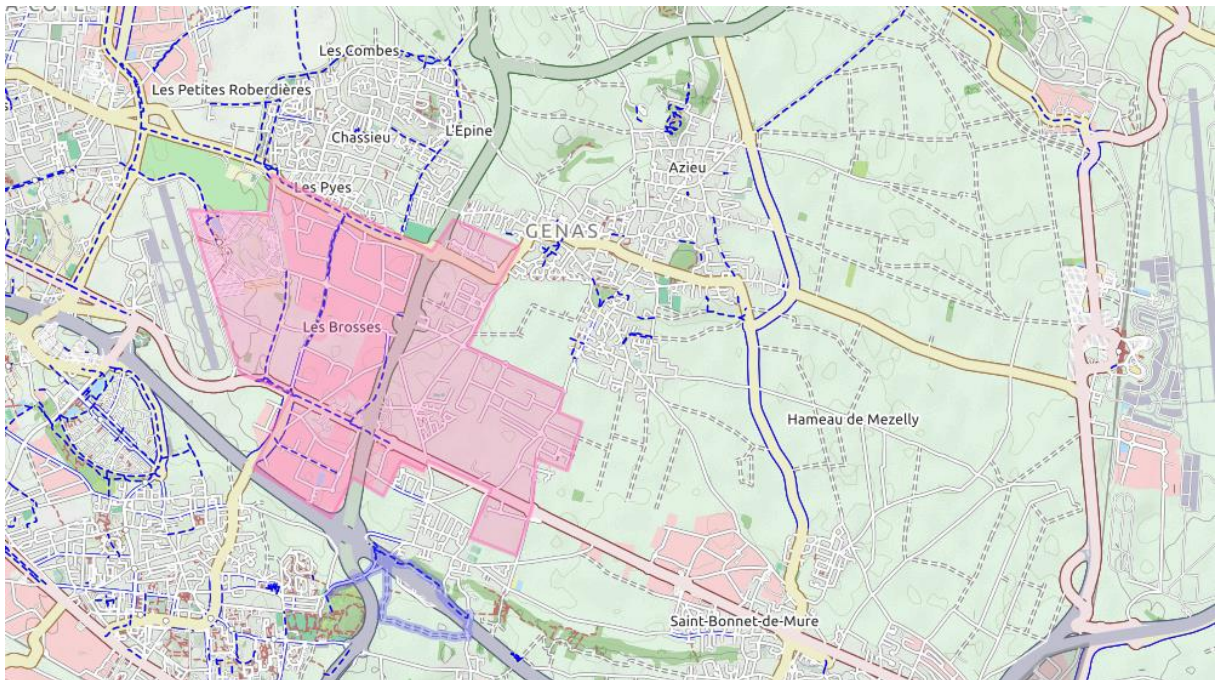
En résumé :

- Promouvoir les aménagements existants
- Créer un outil de travail commun inter communes : réflexion sur les aménagements à venir
- Permettre une mise à jour facile et par tous
- Communiquer sur des itinéraires spécifiques

Compte tenu des objectifs, la solution OPEN STREET MAP nous semble la plus adaptée.

3. SPECIFICITES DE LA CARTE

La carte représentera la zone d'activités Mi-Plaine et mettra en évidence les voies cyclables la reliant aux communes voisines.



Zone d'activités Mi-Plaine

Légende :

- Pistes cyclables
- Voies apaisées
- Voies cyclabilité bonne
- Voies cyclabilité moyenne
- Voies cyclabilité mauvaise
- Voies cyclabilité dangereuse
- Chemin cyclable (VTT)
- Arceaux vélo
- Parking vélo
- Associations vélo (réparation)
- Lignes tram
- Gare SNCF

Sur différents calques :

- Points de vigilance (carrefour dangereux...)
- Itinéraires conseillés

Exemple de carte similaire : <http://carte.apicy.fr/>

4. MODALITES DE PILOTAGE

Le projet est porté par le club écomobilité Mi-Plaine (animé par la CCI jusqu'en Mars 2018). Afin de pérenniser la démarche au-delà de cette date, il est nécessaire de constituer un comité de pilotage pouvant réunir des représentants des structures suivantes:

- Association Mi-Plaine Entreprises
- Ville de Saint-Priest
- Association Planète Vélo (dans le cadre de l'animation de la Maison du vélo)
- Ville de Chassieu
- Ville de Genas
- CCEL

D'autres partenariats sont également envisagés :

- Association des entreprises de Bron (AEPAC)
- Association vélo Bron la P'tite Rustine
- Association vélo Chassieu
- Association des entreprises de Meyzieu (AIRM) carte de cyclabilité
- Aéroports de Lyon (réflexion sur les chemins VTT d'accès à la plateforme)

5. MODALITES DE SUIVI ET MISE A JOUR

Cette carte collaborative devra s'appuyer sur une communauté de cyclistes (membres des associations ou toute autre personne volontaire).

Mise à jour

- Option 1 : ouvert à tous

Possibilité pour tout utilisateur de la carte d'apporter des mises à jour.

A condition de savoir utiliser l'outil OSM.

Implique la mise en ligne d'une procédure.

- Option 2 : restreint au COPIL

Les mises à jour seront effectuées par les membres du COPIL.

Tout utilisateur aura la possibilité de transmettre des suggestions de mise à jour par mail.

6. CALENDRIER

TACHES	DATES
Rédaction du cahier des charges	Déc. 2016
Rencontre OSM	1 ^{er} trimestre 2017 ?
Intégration des données existantes	1 ^{er} trimestre 2017 ?
Rencontre associations vélo	Déc. 2016/janv. 2017
....	
Mise en ligne de la carte	?

ANNEXES

Estimation du potentiel vélo dans l'Est lyonnais

Enquête Ménages Déplacements 2007 INSEE

	Chassieu	Genas	St Priest	Total potentiel vélo
Actifs habitant dans la commune	4447	5447	17065	
Actifs habitant et travaillant dans la commune	1185	1217	6221	8623
Travaillant hors de la commune	3262	4230	10844	
dont Chassieu		346	381	727
dont Genas	155		367	522
dont St Priest	244	307		551
Total potentiel vélo				10423

Au total, plus de 8000 actifs habitant dans les communes Chassieu, Genas et Saint-Priest travaillent dans la même commune. Si l'on ajoute les actifs qui travaillent dans les communes limitrophes cela représente plus de 10000 actifs.


Actifs habitant d'autres communes travaillant sur les communes de Chassieu, Genas, St Priest	Chassieu	Genas	St Priest	Total potentiel vélo	Total élargi
Bron	276	311	858	1445	1445
Vaulx-en-Velin	186	170	357	186	713
Vénissieux	220	155	983	983	1358
Villeurbanne	555	451	1410		2416
Chaponnay			106		106
Corbas			351	351	351
Décines-Charpieu	355	311	337	666	1003
Feyzin			199		199
Meyzieu	319	504	417	823	1240
Mions	133		733	866	866
Saint-Bonnet-de-Mure			224	224	224
Saint-Laurent-de-Mure			191	191	191
Saint-Pierre-de-Chandieu			206		206
Toussieu			132		132
Lyon 8e Arrondissement	352	244	1341		1937
TOTAL	2396	2146	7845	5735	12387

Total global				16158	22810
--------------	--	--	--	-------	-------

D'après les résultats de cette enquête, plus de 16000 actifs de la zone (Chassieu, Genas, Saint-Priest), habitent des communes dans un rayon de 10km.

Si l'on élargit ce rayon à 15km (distance pouvant facilement être parcourue en VAE), ce potentiel représente plus de 22000 actifs.

Annexe 2

	PROJET ECOMOBILITE EST LYONNAIS	Date : 17/11/2016
	Object : Amélioration desserte zone Mi-Plaine Champ Dolin/Parc Akitland	

Objectif :

Obtenir de la part du SYTRAL une meilleure desserte transports en commun de la zone Mi-Plaine – secteur Champ Dolin / Parc Akitland.

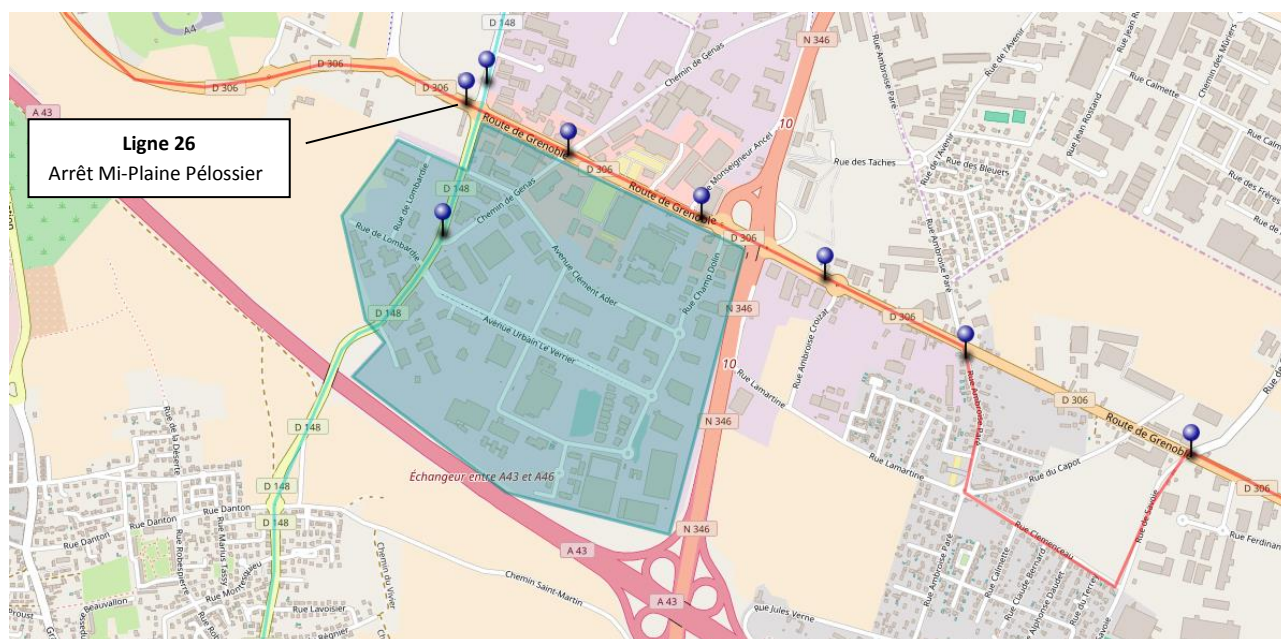
Demander la mise en place d'une nouvelle ligne ZI sous forme d'expérimentation ou Résago afin de valider la rentabilité d'une telle ligne.

CONTEXTE

Présentation du secteur :

Secteur Mi-Plaine Champ Dolin/Parc Akitland

- 175 établissements
- Environ 3000 salariés



Deux lignes de bus desservent cette zone :

- Ligne 26 : Lyon centre (Lycée lumière) – Saint-Priest (Manissieux)
- Ligne 76 : Décines Grand Large – Corbas les Balmes

Fréquentation ligne 26 :

Ligne 26 : liaison Mermoz-Mi-Plaine Pélossier

- Arrêt le plus fréquenté à la montée "La grande plaine"
- Arrêt le plus fréquenté à la descente "Mi-Plaine Pélossier »
- 17 min. entre Mermoz et Mi-Plaine Pélossier (angle rue du Progrès et route de Grenoble)

Fréquentation arrêts ligne 26		
Arrêts	montée	descente
Herbepin	79	75
La Grande Plaine	103	95
RN6 - A. Pare	35	58
Manissieux Clemenceau	33	40
Manissieux Place Balzac	46	42
Mi Plaine - Pelossier	58	107
Manissieux Pierre Blanche	78	80
Le Capot	30	40
Croizat Rocade	15	19
TOTAL	477	556

ACTIONS

Actions Ville de Saint-Priest :

Avril 2016 : courrier du Maire de Saint-Priest adressé à la Présidente du SYTRAL afin d’alerter sur le manque de desserte dans l’Est lyonnais.

Juin 2016 : rencontre entre le Maire et la Présidente du SYTRAL, la desserte de la zone Mi-Plaine a été évoquée.

Courrier entreprises SYTRAL :

Afin d’améliorer la desserte, un projet de courrier co-signé par les entreprises implantées sur la zone est en cours.

Cible prioritaire : les entreprises de plus de 20 salariés (une 50aine environ dont 12 de plus de 50 salariés).

Cf. tableau des entreprises en annexe.

- ➔ Qui rédige le courrier ? (trame préparée par Mehdi Hammouche)
- ➔ Quelles entreprises signent le courrier ?

Enquête entreprises :

Afin d’appuyer la demande au SYTRAL avec des chiffres concrets, diffusion d’une enquête auprès des 175 entreprises de la zone.

Enquête

- ➔ Quelle diffusion ? : courrier ? email ? (aujourd’hui fichier CCI avec 60 contacts mail)

Annexe : liste entreprises de plus de 20 salariés

Dénomination ou Sigle	Tranche Effectif	Libellé	Complément
POMONA	250 A 299 SALARIES	29 AVENUE URBAIN LE VERRIER	ZAC DU CHAMP DOLIN
DALKIA INFRASTRUCTURE TELECOMMUNICAT	150 A 174 SALARIES	10 RUE AIME COTTON	PARC D'ACTIVITE DE CHAMPDOLIN
INEO ACTIVITE NUCLEAIRE ET CENTRALES	150 A 174 SALARIES	2 ALLÉE DE TOSCANE	
FRANCAISE DES ASCENSEURS	125 A 149 SALARIES	30 RUE CHAMP DOLIN	
NEXTIRA ONE	125 A 149 SALARIES	2 ALLÉE DES ABRUZZES	PARC TECHNO LAND - ZI CHAMP DOLIN
VITALAIRE	75 A 99 SALARIES	6 RUE DE LOMBARDIE	
EBM	75 A 99 SALARIES	24 RUE CHAMP DOLIN	
DISTRIBUTION MATERIAUX BOIS PANNEAUX	75 A 99 SALARIES	CHAMP DOLIN	PARC D'ACTIVITES
TUNZINI PROTECTION INCENDIE	50 A 74 SALARIES	AVENUE URBAIN LE VERRIER	ZI CHAMPDOLIN
TRANSPORTS PEDRETTI MARCHANDISES	50 A 74 SALARIES	RUE BERNARD PALISSY	ZI MI PLAINE
COFEX GTM TRAVAUX SPECIAUX	50 A 74 SALARIES	24 RUE CHAMP DOLIN	
OFFICE DEPOT BS	50 A 74 SALARIES	5 CHEMIN DU LORTARET	PARC AKTILAND BAT F
LINDE HOMECARE FRANCE	40 A 49 SALARIES	RUE DE LOMBARDIE	PARC AKTILAND
PALLADIUM	40 A 49 SALARIES	8 RUE DE LOMBARDIE	PARC AKTILAND - 8C
BOBCAT LYON	40 A 49 SALARIES	11 RUE CHAMP DOLIN	
DNV GL BUSINESS ASSURANCE FRANCE	40 A 49 SALARIES	CHAMP DOLIN	1 ALLEE DU LAZIO PARC TECHNO LAND
SOGEA RHONE ALPES	40 A 49 SALARIES	24 RUE CHAMP DOLIN	
HOTEL KYRIAD	40 A 49 SALARIES	9 RUE AIME COTTON	
TFD	40 A 49 SALARIES	RUE AIME COTTON	TECHNOLAND BAT E ALLEE TOSCANE
DUNE	30 A 39 SALARIES	24 AVENUE URBAIN LE VERRIER	
HITACHI MEDICAL SYSTEMS	30 A 39 SALARIES	39 AVENUE URBAIN LE VERRIER	
GENERALE ETANCHEITE REFECTION FACADE	30 A 39 SALARIES	8 RUE DE LOMBARDIE	8 B PARC AKTILAND 2
ISS HYGIENE ET PREVENTION	30 A 39 SALARIES	1 RUE DE LOMBARDIE	LIEUDIT LALEAU PARC ACTILAND 1B
UNION TRAVAILLEURS PIERRE MARBRE	30 A 39 SALARIES	9 RUE DE LOMBARDIE	AKTILAND II
KILOUTOU	30 A 39 SALARIES	20 RUE BERNARD PALISSY	
SAMSE	30 A 39 SALARIES	31 RUE CHAMP DOLIN	
LA DETECTION ELECTRONIQUE FRANCAISE	30 A 39 SALARIES	11 RUE AIME COTTON	ESPACE DES PORTES DE L'EST LIEU
ITRON FRANCE	30 A 39 SALARIES	1 ALLÉE DE TOSCANE	PARC TECHNO LAND BAT D ZI CHAMP

Dénomination ou Sigle	Tranche Effectif	Libellé	Complément
PAHNTOS RHONE-ALPES	30 A 39 SALARIES	3 ALLÉE DE TOSCANE	PARC TECHNOLOGIE ZI CHAMP DOLIN
EUROFEU SERVICES	30 A 39 SALARIES	CHEMIN DU LORTARET	LALEAU
TELEM	30 A 39 SALARIES	CHEMIN DU LORTARET	PARC ACTILAND
LYON GAILLOT DREVON	30 A 39 SALARIES	59 CHEMIN DE GENAS	
BIOPROTEC	20 A 29 SALARIES	14 RUE DE LOMBARDIE	
DIRRA	20 A 29 SALARIES	4 RUE DE LOMBARDIE	PARC AKTILAND
PATISFRANCE	20 A 29 SALARIES	11 RUE DE LOMBARDIE	
MOREAU	20 A 29 SALARIES	35 AVENUE CLEMENT ADER	
MURE	20 A 29 SALARIES	AVENUE CLEMENT ADER	ZAC CHAMPDOLIN
TECADEMIA	20 A 29 SALARIES	20 RUE BERNARD PALISSY	
CAREL FRANCE	20 A 29 SALARIES	32 RUE CHAMP DOLIN	
KOMATSU FRANCE	20 A 29 SALARIES	CHAMP DOLIN	
COMPTOIR LYONNAIS D'ELECTRICITE	20 A 29 SALARIES	15 RUE AIME COTTON	LIEU DIT CHAMP DOLIN
STANLEY SECURITY FRANCE	20 A 29 SALARIES	11 RUE AIME COTTON	ESP PORTES EST BAT 3 CHAMP DOLIN
SUEZ RR IWS REMEDIATION FRANCE	20 A 29 SALARIES	3 ALLÉE DE TOSCANE	PARC TECHNOLOGIE ZI CHAMP DOLIN
IN-CORE SYSTEMES	20 A 29 SALARIES	CHEMIN DU LORTARET	PARC AKTILAND BATIMENT A
FORGES DE MONTPLAISIR	20 A 29 SALARIES	37 RUE DU PROGRES	
ELECTRO DEPOT FRANCE	20 A 29 SALARIES	44 CHEMIN DE GENAS	
DALKIA FRANCE	20 A 29 SALARIES	10 RUE AIME COTTON	